

Kupplung / Coupling

Technische Daten / Technical data



Technische Daten

Medium	flüssig und gasförmig
max. Arbeitsdruck	4 bar
resistent gegen Batteriesäure	
kompatibel mit europäischen Systemen	
einfaches Einkuppeln ohne zusätzliche Handgriffe	
Entkoppeln per Druckknopf	
integriertes Rückhalteventil bei Vater und Mutter	

Technical Data

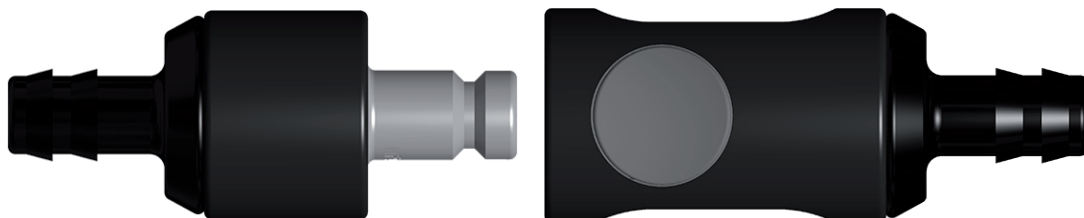
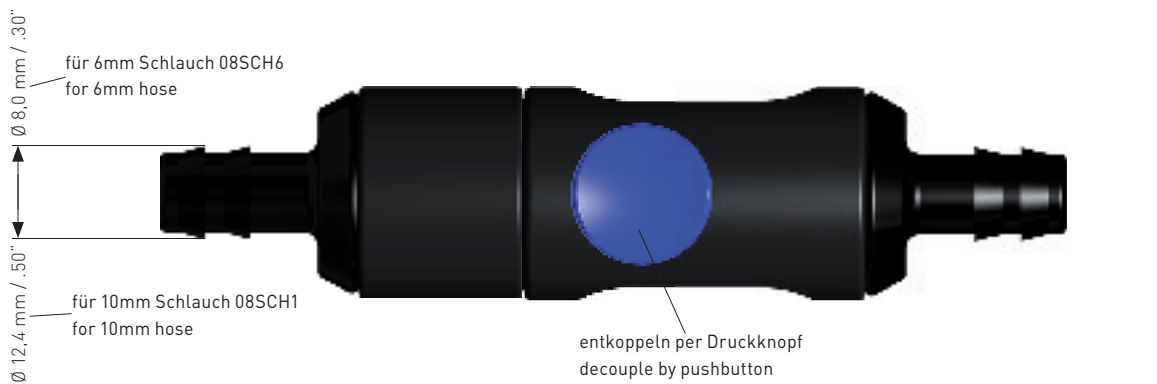
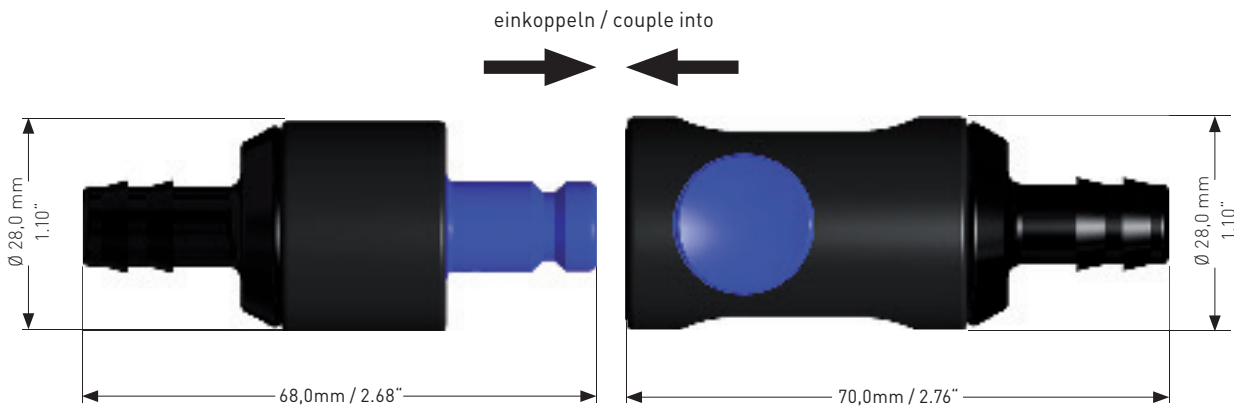
medium	liquid and gaseous
max. working pressure	4 bar / 58 psi
acid resistant	
compatible with European standard systems	
very simple to couple into without additional touches	
decoupling per pushbutton	
integrated valve at male and female	

Achtung!

Das Kupplungssystem (graues Design) für gasförmiges Medium ohne integriertem Ventil.

Attention!

The coupling system (grey design) for gaseous medium without integrated valve.



Kupplungssystem (graues Design) für gasförmiges Medium ohne integriertes Ventil.
Coupling system (grey design) for gaseous medium without an integrated valve.

Die Montage der Einzelteile erfolgt ausschließlich durch formschlüssige Rastung – keine Klebe- oder Schweißstellen. Nach normalem Gebrauch ist die Kupplung in ihre Einzelteile zerlegbar und somit, soweit es die technischen Kunststoffe zulassen, 100% recycelbar. All parts are assembled by means snap-in, no glue, no heat seal. All parts can be recycled at end of life cycle.